

PRÉSENTATION & RÉFÉRENCES

2026



9 rue des Fabriques | F-68470 FELLERING

Tél. 03 89 55 64 00

secretariat@ecoscop.com

www.ecoscop.com



ECOSCOP

L'expertise environnementale au service de vos projets



SOMMAIRE

I.

Présentation

- P.6 Notre bureau d'études
- Nos clients
- Nos domaines d'activités
- Nos moyens
- Notre équipe
- Nos partenaires

II.

Références

- P.20 Diagnostics environnementaux et inventaires écologiques
- Études d'impact et notices d'incidences environnementales
- Evaluation environnementale de plans et programmes
- Projets de développement et d'aménagement de territoire

QUI SOMMES NOUS ?

Fondé en 2000, ECOSCOP est un bureau d'études en environnement, spécialisé dans les domaines de l'écologie, du paysage, de l'aménagement du territoire et de l'urbanisme.

ECOSCOP est une Société Coopérative et Participative (SCOP) regroupant sept salariés, dont six associés.

ECOSCOP déploie principalement ses interventions dans le Nord-Est de la France, en région Grand Est (Haut-Rhin, Bas-Rhin, Vosges, Meurthe-et-Moselle sud et Moselle sud) et en Bourgogne-Franche-Comté (Territoire de Belfort, Haute-Saône, nord du Doubs).





PRÉSENTATION DU BUREAU

NOTRE BUREAU D'ÉTUDE

L'activité d'ECOSCOP est dédiée à la réalisation d'études environnementales portant sur le milieu naturel, le paysage et le milieu humain. Ces missions s'inscrivent majoritairement dans le cadre de projets d'aménagement et de planification territoriale, notamment au travers d'études d'impact, d'évaluations environnementales de documents d'urbanisme, de notices d'incidences Natura 2000 et de dossiers relatifs aux espèces protégées.

Par ailleurs, ECOSCOP intervient dans le cadre de démarches volontaires, en accompagnement des collectivités et des porteurs de projets, pour la réalisation de diagnostics et d'inventaires naturalistes, l'élaboration de programmes de restauration et de gestion écologique, de projets de territoires, ainsi que des missions de conseil et de communication.

Notre savoir-faire repose sur une maîtrise complète des différentes étapes de l'analyse environnementale et territoriale, notamment :

- La conduite de diagnostics environnementaux à l'échelle territoriale : caractérisation du milieu physique, inventaires de la biodiversité, analyse paysagère et éco-paysagère, fonctionnement écologique, etc.
- L'évaluation patrimoniale des territoires et l'identification des enjeux environnementaux.
- L'analyse qualitative et quantitative des incidences des projets et documents de planification sur l'environnement.
- L'élaboration de mesures d'évitement, de réduction et, le cas échéant, de compensation, en vue d'assurer l'intégration environnementale des

projets (documents d'urbanisme, infrastructures, aménagements urbains, etc.).

- La conception et la mise en œuvre de programmes d'actions destinés à préserver, restaurer et valoriser les patrimoines naturel et paysager.
- La concertation avec les acteurs locaux dans le cadre de projets d'aménagement du territoire.
- L'animation de réunions techniques, de comités de pilotage et de réunions publiques.
- La maîtrise des outils de cartographie informatisée et de publication assistée par ordinateur.
- L'assistance à maîtrise d'ouvrage (conseil, expertise) et l'assistance à maîtrise d'œuvre, notamment dans le cadre de suivis environnementaux de chantiers.

Notre expertise au service de l'analyse et de l'intégration environnementale des projets est justifiée par de nombreuses références d'études acquises depuis plus de 25 ans.



NOS DOMAINES D'ACTIVITÉ

Études d'impact et notices d'incidences environnementales

- Urbanisme, zones d'activités et d'habitation
- Infrastructures de transport
- Installations classées pour la protection de l'environnement (ICPE)
- Énergies renouvelables
- Aménagements fonciers
- Autres types de projet
- Dossier d'autorisation environnementale au titre des espèces protégées
- Études d'impact de défrichement
- Notices d'incidences au titre de Natura 2000
- Notices d'incidences environnementales au titre de la loi sur l'eau

Diagnostics environnementaux et inventaires écologiques

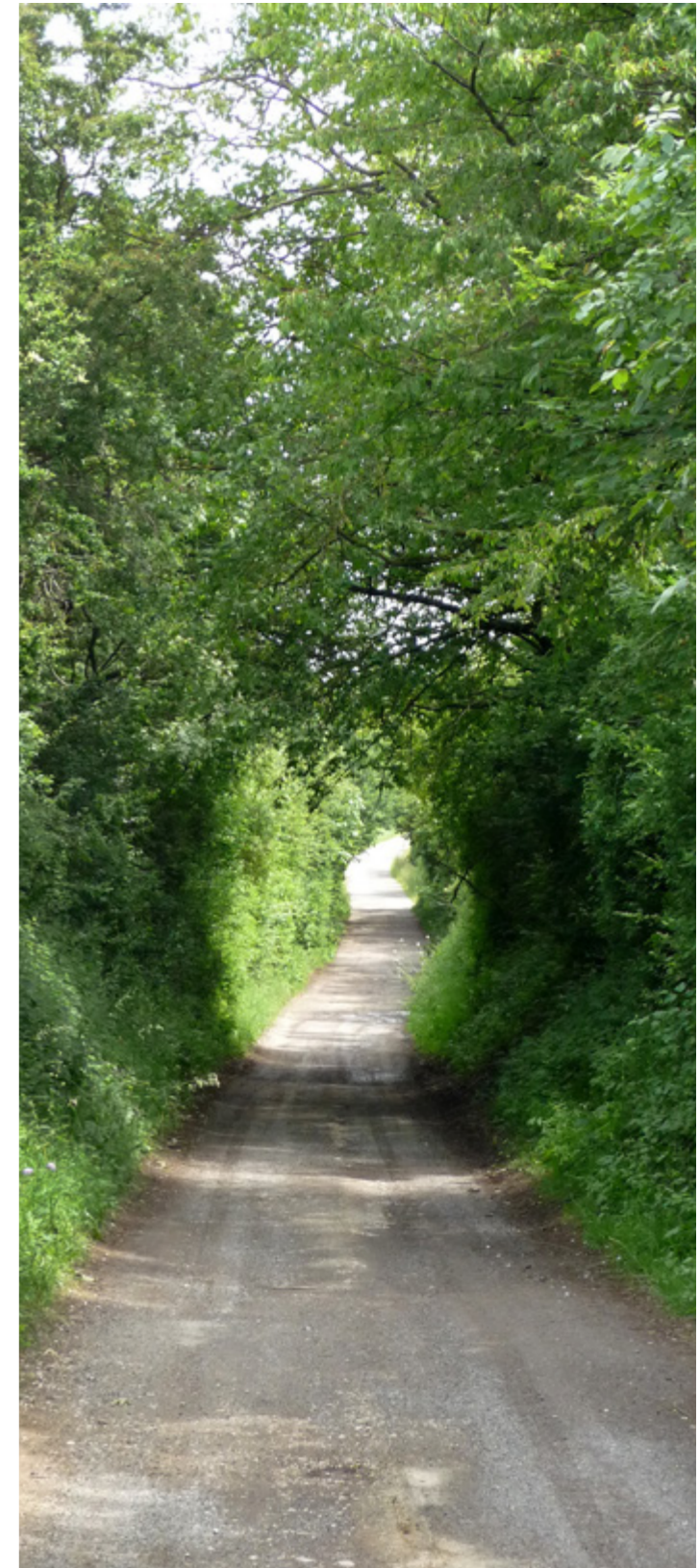
- Diagnostics de territoire
- Études Faune / Flore / Habitats
- Cartographies d'habitats
- Études de réseaux écologiques

Missions de génie écologique

- Plans de gestion écologique
- Protection du patrimoine naturel
- Programmes de restauration et de renaturation
- Observatoires écologiques et suivis scientifiques

Évaluation environnementale de plans et programmes

- État initial de l'environnement et évaluation environnementale de documents d'urbanisme (SCOT, PLU(i), Cartes communales)
- Évaluation environnementale de plans de prévention des risques (PPR)



NOS CLIENTS

ECOSCOP travaille avec les Services de l'État, des Régions et des Départements, les Établissements publics ou parapublics, les Communes et les Intercommunalités, les entreprises, les associations et les personnes privées, et les accompagne dans la mise en œuvre de leur projet.





Projets de développement et d'aménagement du territoire

- Plans de gestion de l'espace rural et périurbain (GERPLAN)
- Plans de paysage
- Etude de valorisation et de protection de patrimoines

Divers

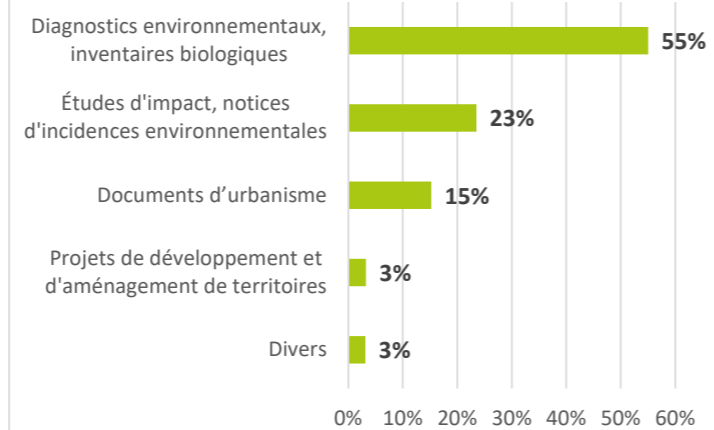
- Conseils
- Formations
- Animations
- Communications
- Travaux cartographiques

Nos domaines de compétences naturalistes :

- Flore et habitats
- Expertise Zones humides / Pédologie
- Mammifères (dont Chiroptères)
- Avifaune
- Amphibiens et reptiles
- Insectes : Rhopalocères / Odonates / Orthoptères

Pour certains groupes spécifiques, nous faisons appel à des partenaires naturalistes spécialisés.

RÉPARTITION DES ÉTUDES RÉALISÉES PAR DOMAINE D'ACTIVITÉ



NOS MOYENS

Matériel spécialisé pour les investigations de terrain

Flore et habitats : loupes à main, loupe binoculaire, flores spécialisées.

Faune : longue-vue Kowa TSN-883 Prominar, 2 paires de jumelles Zeiss Conquest 10x42 HD, jumelles Zeiss Conquest 10x42 HD, loupes à main, pièges à micromammifères, filets et pièges à insectes, matériel de repasse pour les rapaces nocturnes, phare longue portée, guides d'identification, Waders, tente d'affût.

Acquisition des images : 3 pièges photographiques (Buschnell), 4 appareils photographiques numériques (Panasonic Lumix FZ300, Olympus TG-5 étanche et résistant aux chocs, Nikon Coolpix AW100 étanche et résistant aux chocs, Pentax WG-80 tout-terrain étanche), caméra d'inspection Bosch.

Prises de son : hydrophone (Aquarian Audio Products H1a), détecteur d'ultrasons (Pettersson D240X) et enregistreur numérique (zoom H2n).

Relevés géomatiques : 2 GPS (Garmin GPSMAP 64).

Sondage des sols : tarière pédologique.

Topographie : jalon métallique gradué, échimètre, topofil, mire topographique.

Autres : casques, harnais, longe de maintien pour travail en hauteur, dispositif d'alerte pour travailleur isolé (DATI).

Équipement informatique en réseau

8 postes de bureautique, 2 ordinateurs portables.

Imprimante / photocopieur / scanner laser A4-A3 couleur et N&B (SHARP MX-2651 EU)

et imprimante laser A4 N&B (Lexmark Printer Software G3 XL).

Vidéo projecteur (SONY VPL-CX20).

Des logiciels techniques compatibles

Système d'Information Géographique : MapInfo Pro, QGIS.

D.A.O. : Adobe Illustrator CS5.

P.A.O. : Adobe Indesign CS 5.5

Traitement d'images : Adobe Photoshop CS5.

Analyse de sons : Batsound 4.1

Fonds bibliographiques et bases de données

Données naturalistes acquises en interne depuis 25 ans.

Ouvrages scientifiques et techniques en environnement, spécialisés dans les différents domaines d'intervention (urbanisme, paysage, aménagement du territoire, faune, flore, etc.).

Cartothèque composée d'informations géographiques informatisées créées en interne, de données publiques, de cartes topographiques anciennes.

Pour des études nécessitant des techniques et des procédés particuliers, ECOSCOP fait appel à des partenaires spécialisés.



NOTRE ÉQUIPE

Une entreprise citoyenne alliant esprit coopératif et participatif

En tant que société coopérative, ECOSCOP fonde son fonctionnement sur des principes de responsabilité partagée, de transparence et d'implication des salariés-associés. La polyvalence des membres de l'équipe, la formation interne et la gouvernance participative contribuent à une vision globale des projets et à une forte mobilisation collective.

L'entreprise s'inscrit dans une démarche de qualité reposant sur la rigueur scientifique, l'objectivité des analyses, le respect des délais et l'intégration de pratiques éco-responsables. L'équipe associe des chefs de projets expérimentés et de jeunes collaborateurs, favorisant la transmission des compétences et le renouvellement des savoir-faire.

ECOSCOP participe également à la formation des futurs professionnels par l'accueil régulier de stagiaires et par l'accompagnement d'étudiants dans le cadre de leurs travaux universitaires.

Effectif	2023	2024	2025	2026
Responsables d'études	2	2	3	3
Chargés d'études	3	3	3	3
<i>Dont cadres</i>	2	2	2	2
Secrétaire	0,5	0,5	0,5	0,5
Moyenne annuelle	5,5	5,5	6,5	6,5



LIONEL SPETZ

Responsable d'études Écologue - Cogérant
spetz@ecoscop.com

Écologue spécialisé dans l'expertise de la faune chez ECOSCOPE depuis 2007

Formation

Master 2 Eco-Ingénierie des Zones Humides et Biodiversité (Angers, 2007)

Maîtrise de Biologie des Organismes et des Populations (Strasbourg, 2005)

Compétences

Études : Diagnostics environnementaux, évaluation environnementale de plans et programmes, études et notices d'impact, démarche Trame verte et bleue, expertise zones humides, plans de gestion et de renaturation, conception de sentiers de promenade

Relevés de terrain : Inventaires faune, odonates (imagos et exuvies), lépidoptères, batraciens, mammifères
Habilité par l'ONCFS à réaliser des comptages Grand Hamster

Outils informatiques : Maîtrise du logiciel MapInfo et QGIS (SIG), photomontage et traitement photographique (Photoshop), conception de poster et dépliants (Illustrator)

Formations professionnelles

2025 : « Travail en Hauteur - Port du Harnais », CODEF, Vieux-Thann (68)

2021 : « Diriger une SCOP, comprendre les statuts et les comptes », GESCOPE Est, Nancy (54)

2020 : « Logiciel MapInfo Pro 2019 », Olivier Giardella (intra-entreprise), Fellingring (68)

2018 : « Logiciel QGIS » Géo.RM (intra-entreprise), Fellingring (68)



2013/2015 : « L'évaluation environnementale des documents d'urbanisme », DREAL Alsace, Strasbourg (67)

2012 : « La réforme des études d'impact », DREAL Alsace, Strasbourg (67)

2010 : « Logiciel Adobe Photoshop Lightroom 3 », RMG, Horbourg-Wihr (68)

2009 : « Logiciel Illustrator », Pôle Formation CCI, Colmar (68)

2008 : « Odonates », CPIE Brenne-Berry (36)

Activités spécifiques

Membre de l'association Atouts Hautes-Vosges

Sauveteur Secouriste du Travail depuis 2019

CATHY GUILLOT

Responsable d'études Géographe - Cogérante
guillot@ecoscop.com

Géographe-cartographe spécialisée dans l'aménagement du territoire chez ECOSCOPE depuis 2003

Assistante d'études en développement local, DAT Conseils (2000-2003)

Assistante d'études en urbanisme, ADAUHR et CAUE 68 (1999)

Formation

Maîtrise de Géographie humaine (Strasbourg, 1998)

Compétences

Études : Diagnostics environnementaux, évaluation environnementale de documents d'urbanisme, études paysagères, projet de territoire, programmes d'actions, animation et concertation

Outils informatiques : Cartographie, traitement et analyse de données SIG, conception de supports visuels (panneaux d'exposition, plaquettes, maîtrise des logiciels MapInfo et QGIS (SIG), Illustrator (DAO), Photoshop (traitement d'images) et InDesign (PAO), notions en modélisation 3D

Formations professionnelles

2025 : « Modélisation des réseaux écologiques : initiation au logiciel Graphab », CNRS, Besançon (25)

2024 : Journées d'échanges Graphab. (modélisation de réseaux écologiques), CNRS, Besançon (25)

2021 : « Diriger une SCOP, comprendre les statuts et les comptes », GESCOPE Est, Nancy (54)

2020 : « Logiciel MapInfo Pro 2019 », Olivier Giardella (intra-entreprise), Fellingring (68)

2018 : « Logiciel QGIS », Géo.RM (intra-entreprise), Fellingring (68)

2015 : « Logiciel CartoLander (SIG nomade pour tablette de terrain) », Géo.RM (intra-entreprise), Fellingring (68)



2014 : « Logiciel Engage3D Pro », Géo.RM (intra-entreprise), Fellingring (68)

2012 : « Réponse électronique aux appels d'offres », INTERBAT, Mulhouse (68)

2011 : « Grenelle de l'environnement : quels impacts en matière d'urbanisme », AgroParisTech, Clermont-Ferrand (63)

2009 : « Evaluation environnementale », AgroParisTech, Clermont-Ferrand (63)

2008 : « Gagner de l'aisance à l'oral », ATEN, Montpellier (34)

2007 : « SIG et bases de données », Services Géographiques, Toulouse (31)

2006 : « Modèles Numériques de Terrain », UMR ENGREF, Montpellier (34)

2006 : « Logiciel Adobe Photoshop CS2 », RMG, Horbourg-Wihr (68)

2005 : « Perfectionnement MapInfo Pro », Services Géographiques, Toulouse (31)

2004 : « Logiciel Adobe InDesign CS », IPI, Colmar (68)

Activités spécifiques

2005-2016 : Association des Jardins de Wesserling (bénévolat et réalisation de supports de communication dans le cadre du festival des « Jardins Métissés »)

Sauveteur Secouriste du Travail depuis 2011

MATHIEU THIEBAUT

Responsable d'études Écologie
thiebaut@ecoscop.com

Écologue spécialisé dans l'expertise de la faune en bureau d'études et CPIE depuis 2012

Formation

Master 2 Eco-Ingénierie des Zones Humides et Biodiversité (Angers, 2009)

Compétences

Études : Diagnostics environnementaux, études et notices d'impact, évaluation environnementale de documents d'urbanisme, aménagements fonciers

Relevés de terrain : Inventaires floristiques et faunistiques (avifaune, odonates, lépidoptères, orthoptères, batraciens, reptiles, mammifères)
Habilité par l'ONCFS à réaliser des comptages Grand Hamster

Outils informatiques : Maîtrise du logiciel MapInfo (SIG)

Formations professionnelles

2023 : « Orthoptères - niveau 1 », CPIE Brenne-Berry (36)

2022 : « Bienvenue en SCOP », GESCO Est, Nancy (54)

2020 : « Logiciel MapInfo Pro 2019 », Olivier Giardella, (intra-entreprise), Fellingring (68)

2018 : « Logiciel QGIS », Géo.RM (intra-entreprise), Fellingring (68)

2017 : « Traces et indices », CPIE Brenne-Berry (36)

2017 : « Site internet naturaliste Sigogne », Besançon (25)

2016 : « Hamster 2016 », ONCFS, Obernai (67)



2015 : « Logiciel CartoLander (SIG nomade pour tablette de terrain) », Géo.RM (intra-entreprise), Fellingring (68)

2014 : « Les Papillons diurnes », CPIE Brenne-Berry (36)

2014 : « Graminées, Joncacées et autres Cypéracées », CPIE Brenne-Berry (36)

Activités spécifiques

Membre de la Ligue de Protection des Oiseaux, groupe local de Saint-Amarin

Membre assesseur du bureau du Collectif des Possibles (arts, culture, éducation)

Sauveteur Secouriste du Travail depuis 2019

SÉBASTIEN COMPÈRE

Chargé d'études Écologie
compere@ecoscop.com

Écologue spécialisé dans l'expertise de la flore chez ECOSCO depuis 2016

Formation

Master Biodiversité, Écologie et Environnement (Grenoble, 2016)

Licence Sciences du Vivant, Biologie cellulaire et physiologique des organismes (Strasbourg, 2014)

Compétences

Études : études et notices d'impact, évaluation environnementale de documents d'urbanisme, plans de gestion, expertise zones humides

Relevés de terrain : Inventaires floristiques (flore vasculaire), relevés phytosociologiques, sondages pédologiques (expertise zones humides)
Habilité par l'ONCFS à réaliser des comptages Grand Hamster

Outils informatiques : Maîtrise des logiciels MapInfo, ArcGis, QGIS (SIG) et R (statistique)

Formations professionnelles

2025 : « Modélisation des réseaux écologiques : initiation au logiciel Graphab », CNRS, Besançon (25)

2022 : « Bienvenue en SCOP », GESCO Est, Nancy (54)

2020 : « Logiciel MapInfo Pro 2019 » Olivier Giardella, Intra-entreprises, Fellingring (68)

2019 : « Habitats prairiaux et forestiers du massif des Vosges », PNR Ballons des Vosges et Vosges du Nord

2018 : « Logiciel QGIS » Géo.RM, Intra-entreprises, Fellingring (68)

2018 : « Habitats prairiaux et forestiers », PNR



2017 : Référentiel phytosociologique des milieux ouverts du Massif des Vosges, PNRBV, Beulotte Saint-Laurent (70)

2017 : « Hamster 2017 », ONCFS, Obernai (67)

2017 : « Site internet naturaliste Sigogne » Sigogne, Besançon (25)

2016 : Formation QGIS, Merlieux-et-Fouquerolles (02)

Activités spécifiques

Sauveteur Secouriste du Travail depuis 2019

CÉLINE LOTT

Chargée d'études Écologue
lott@ecoscop.com

Écologue spécialisée dans l'expertise de la flore chez ECOSCOP depuis 2019
Service civique au sein du Syndicat Mixte d'Aménagement de la Moyenne et Basse Vallée de l'Ognon (2018-2019)

Formation

Master Plantes, Environnement et Génie Ecologique (Strasbourg, 2018)

Diplôme Universitaire Pollutions et Nuisances (Strasbourg, 2017)

Licence Sciences du Vivant, Biologie cellulaire et physiologique des organismes (Strasbourg, 2016)

Compétences

Études : études et notices d'impact, documents d'urbanisme, restauration écologique et gestion des espèces invasives

Relevés de terrain : Inventaires floristiques (flore vasculaire), relevés phytosociologiques, cartographie d'habitats, sondages pédologiques (expertise zones humides)

Outils informatiques : Maîtrise des logiciels QGIS (SIG) et R (statistiques)

Formations professionnelles

2024 : « Identifier et cartographier la végétation par la phytosociologie », CPIE, Azay-le-Ferron (36)

2022 : « Bienvenue en SCOP », GESCO Est, Nancy (54)

2020 : « Logiciel MapInfo Pro 2019 » Olivier Giardella, Intra-entreprises, Fellingring (68)

2019 : « Habitats prairiaux et forestiers du massif des Vosges », PNR Ballons des Vosges et Vosges du Nord



Activités spécifiques

Membre de la Société Botanique d'Alsace (SBA) et du Réseau REVER (Réseau d'Echange et de Valorisation en Ecologie de la Restauration)

Sauveteur Secouriste du Travail depuis 2020

ENORA BLAS-GUILLEMET

Chargée d'études Écologue junior
blasguillemet@ecoscop.com

Écologue spécialisé dans l'expertise de la faune chez ECOSCOP depuis fin 2024

Formation

Master Gestion de l'environnement – évaluation des risques et surveillance environnemental (Le Havre, 2024)

Licence EBO Ecologie et Biologie des organismes (Montpellier, 2021)

Compétences

Études : Diagnostics environnementaux, études et notices d'impact

Relevés de terrain : Inventaires faunistiques (avifaune, amphibiens, reptiles, mammifères, odonates, lépidoptères, orthoptères)

Outils informatiques : Maîtrise du logiciel QGIS (SIG)

Formations professionnelles

2025 : « Travail en Hauteur – Port du Harnais », CODEF, Vieux-Thann (68)

Activités spécifiques

Membre de la Ligue de Protection des Oiseaux



DELPHINE SCHIRMER

Administration et Comptabilité
secretariat@ecoscop.com

Secrétaire administrative et comptable chez ECOSCOP depuis 2018

Formation

Baccalauréat Gestion Administrative et Commerciale (Mulhouse, 1990)

Compétences

Gestion commerciale et administrative : accueil téléphonique, traitement des mails et du courrier, mise en place de tableaux de bord, traitement et suivi des marchés publics, commande et suivi des fournitures, classement et archivage des dossiers

Comptabilité: saisie des écritures et suivi de la trésorerie, facturation, tenue des comptes clients et fournisseurs, rapprochements bancaires, déclarations de TVA

Gestion du personnel : contrats de travail, déclarations, salaires, temps de travail, congés

Formations professionnelles

2022 : « Bienvenue en SCOP », GESCOP Est, Nancy (54)



NOS PARTENAIRES

ECOSCOP travaille régulièrement avec des partenaires spécialisés pour les études en environnement nécessitant des compétences pointues ou des moyens importants sur le terrain.

- SILVA ENVIRONNEMENT (Chiroptères)
- FREDERIC FEVE (Avifaune, chiroptères, mammifères)
- SPECIES (Herpétofaune, avifaune)
- TINCA ENVIRONNEMENT (hydrobiologie)
- AQUABIO (Experts en écologie aquatique)
- SINBIO SCOP (Génie écologique, gestion de l'eau et des milieux aquatiques)
- ARTELIA (Ingénierie et gestion de projets)
- LOLLIER (VRD et aménagements)
- ADAUHR, AFUT, AUTB, ADU (Agences départementales d'urbanisme)
- URBICAND SCOP (Urbanisme, aménagement, développement durable)
- TERRITOIRE+ (Urbanisme)
- ACTEON (Experts en stratégies et politiques de l'environnement)
- ELLIGEO (Géomètres experts)



DIAGNOSTICS ENVIRONNEMENTAUX ET INVENTAIRES ÉCOLOGIQUES

ÉTUDE FAUNE, FLORE, HABITATS

Maître d'ouvrage	Objet de l'étude	Intervenants/partenaires	Lieu / date
Mulhouse Alsace Agglomération	Étude faune-flore-habitats dans le cadre d'un projet d'aménagement industriel sur l'ancien carreau minier Amélie	L.Spetz, M.Thiébaud, S.Compère, C.Lott, E. Blas-Guillemet, SILVA	Wittelsheim (68) En cours depuis 2025
Collectivité européenne d'Alsace	Volet environnemental et paysager d'Etudes Préalables d'Aménagement Foncier (EPAF)	M.Thiébaud, S.Compère, C.Lott, L.Spetz, E. Blas-Guillemet, C. Guillot	Gundershoffen (67) en cours Zinswiller (67) en cours Epfing (67) 2024
Communauté de Communes de Haguenau	Étude faune-flore-habitats, analyse des incidences et mise en œuvre de la séquence ERC dans le cadre d'un projet de restauration de ruisseau	L.Spetz, M.Thiébaud, S.Compère, C.Lott SINBIO SCOP	Haguenau (67) En cours depuis 2023
Eurométropole de Strasbourg	Expertise faune-flore-habitats dans le cadre du projet du champ captant AEP de la Cour d'Angleterre	L.Spetz, C.Lott	Strasbourg (67) En cours depuis 2021
SDEA	Suivi écologique faune/flore et suivi des zones humides en amont et à l'issue des travaux d'aménagement du Ried de la Zorn	M. Thiébaud, C. Lott, S. Compère	Hoerd (67) En cours depuis 2020
SDEA	Expertise faune-flore-habitats dans le cadre de projets de lutte contre les inondations	L.Spetz, M.Thiébaud, S.Compère, C.Lott	Howiller, Neuwiller, Neugartheim, Niederroedern, Reitwiller (67) 2026
EDF	Inventaires naturalistes dans le cadre du suivi des travaux sur les contres-canaux du Rhin	L.Spetz, M.Thiébaud, S.Compère, C.Lott	Gerstheim, Strasbourg, Marckolsheim, Rhinau (67) 2025
Collectivité européenne d'Alsace	Étude faune-flore-habitats dans le cadre du projet de restauration de l'Espace Naturel Sensible de la Vallée de la Lauter	L. Spetz, M. Thiébaud, C. Lott	Wissembourg (67) 2025
DREAL Bourgogne-Franche-Comté	Étude faune-flore-habitats en prévision de la révision de l'inventaire ZNIEFF de Bourgogne-Franche-Comté	L.Spetz, M.Thiébaud, S.Compère, C.Lott	Nord Doubs (25), Haute-Saône est (70) 2024
SDEA	Expertise naturaliste dans le cadre du projet de restauration de la Sauer à Beinheim	L.Spetz, M.Thiébaud, C.Lott, S.Compère, TINCA	Beinheim (67) 2021
Département des Vosges	Réalisation des études préalables à la déclaration d'utilité publique (DUP) et à l'autorisation environnementale du projet d'aménagement de la RD46	L.Spetz, M.Thiébaud, S.Compère, C.Lott SILVA	Entre Epinal et Rambervillers (88) 2021
Département du Territoire de Belfort	Etude Ornithologique sur le site Natura 2000 « Etangs et vallées du Territoire de Belfort »	M.Thiébaud SPECIES	Territoire de Belfort (90) 2021
Direction Interdépartementale des Routes de l'Est	Etude faune-flore complémentaire dans le cadre du Programme d'Amélioration d'Itinéraire de la RN66	M.Thiébaud, S.Compère F.FEVE	Bussang-Urbès (88, 68) 2020

EXPERTISE DE ZONES HUMIDES

Maître d'ouvrage	Objet de l'étude	Intervenants/partenaires	Lieu / date
Nombreux maîtres d'ouvrage du secteur public ou du secteur privé	Identification et caractérisation de zones humides dans le cadre de divers projet d'urbanisation ou d'aménagement (lotissement, zone d'activités, construction individuelle, piste cyclable, infrastructure routière...) Mise en œuvre de la séquence ERC identification de mesures compensatoires Dossier loi sur l'eau	S.Compère, C.Lott, L.Spetz, M.Thiébaud	Alsace et Franche-Comté

RÉFÉRENCES DU BUREAU

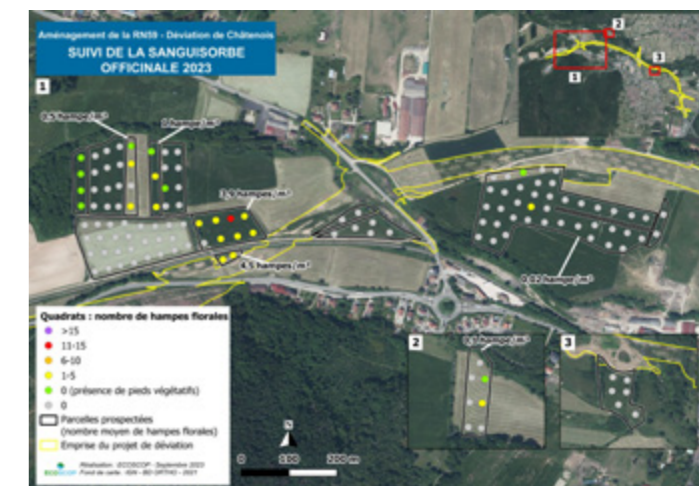
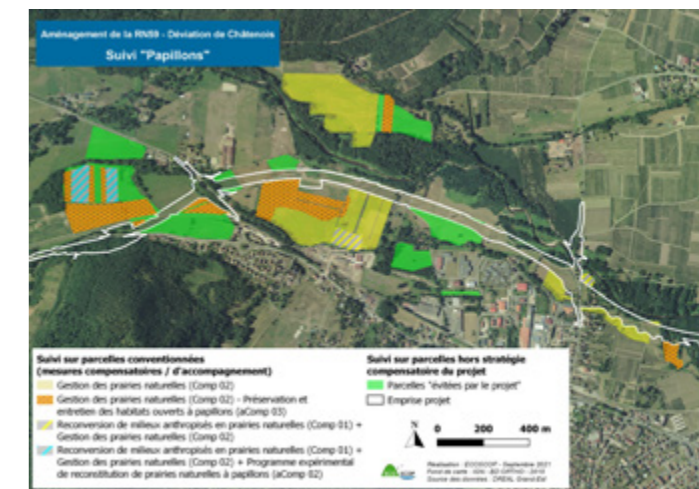
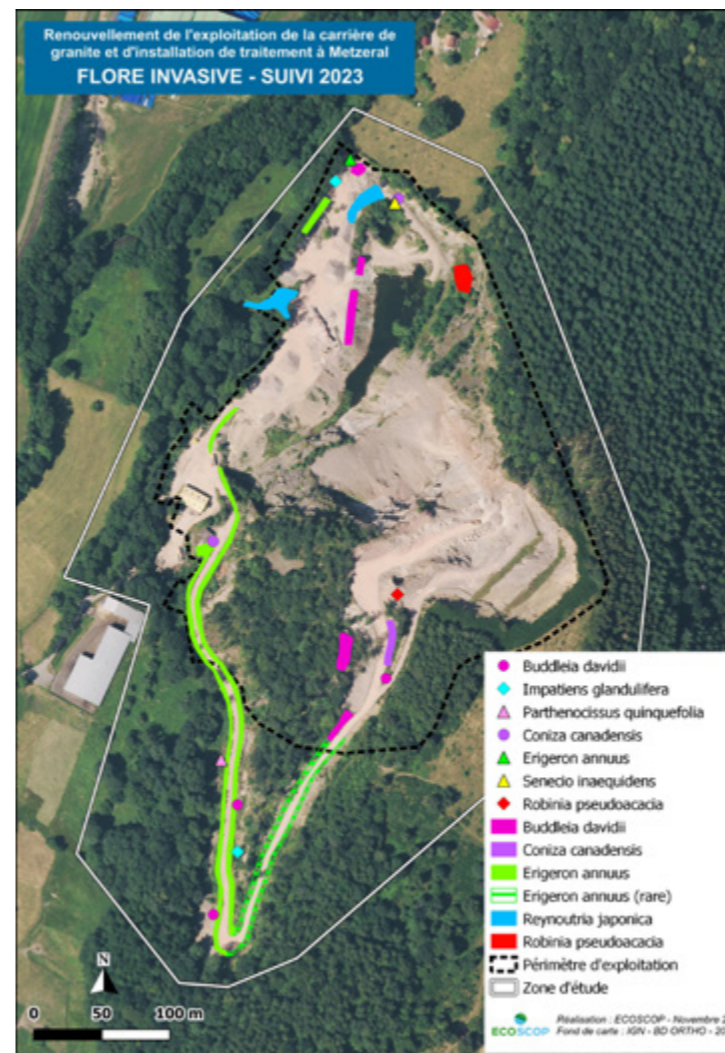
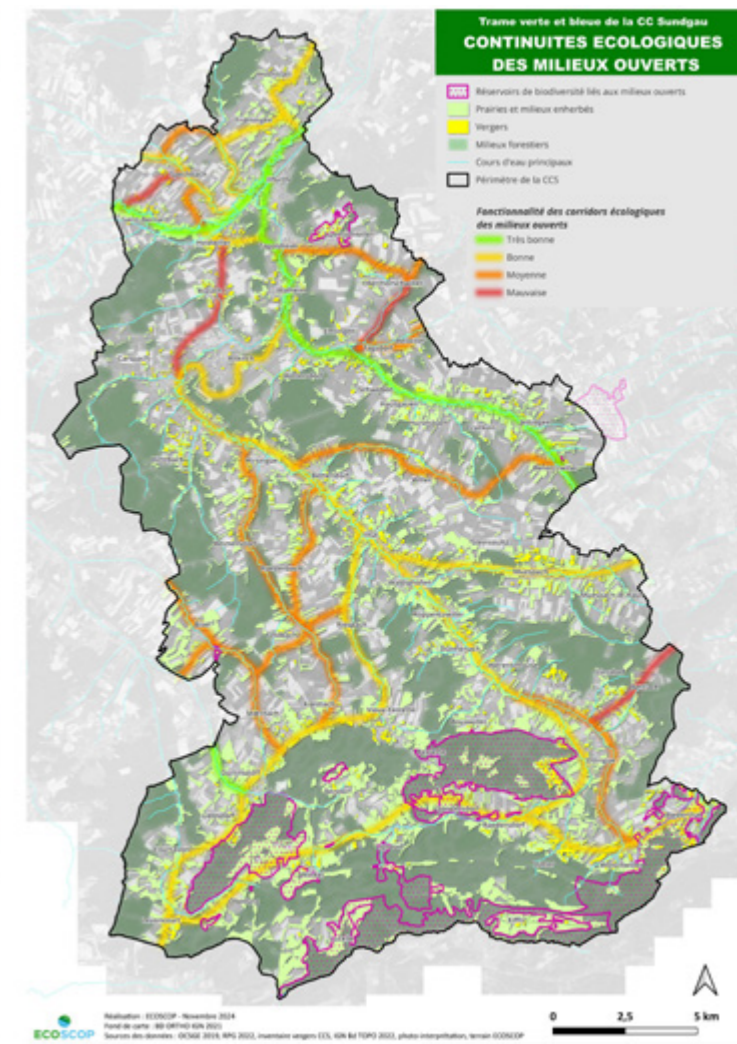
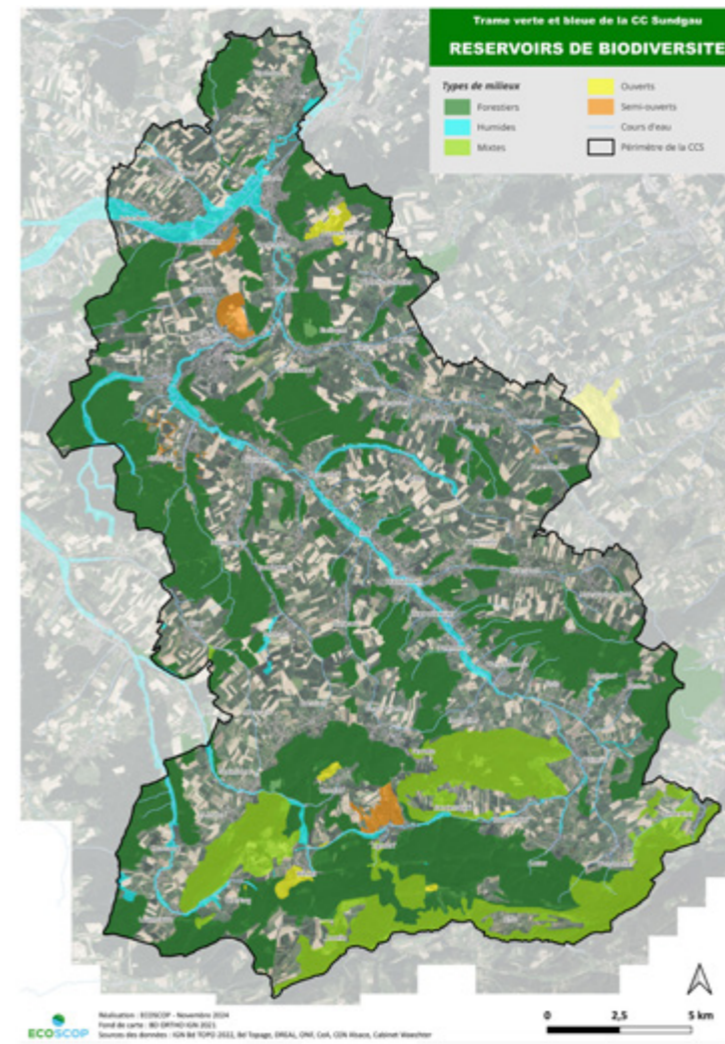
Cette liste de références n'est pas exhaustive, ne figurent que les prestations les plus récentes ou les études phares.
L'ensemble de nos références peut être consulté sur simple demande ou sur notre site www.ecoscop.com.

ÉTUDE DE RÉSEAUX ÉCOLOGIQUES

Maître d'ouvrage	Objet de l'étude	Intervenants/partenaires	Lieu / date
Communauté de communes Sundgau	Réalisation du schéma directeur d'actions pour la préservation et la restauration de la TVB du Sundgau	C. Guillot, L.Spetz, S.Compère, M.Thiébaud	Communauté de communes Sundgau (68) 2025
Ville de Mulhouse	Réalisation d'un diagnostic de fonctionnement écosystémique et écologique du quartier Reberg	M.Thiébaud, S.Compère, C.Lott	Mulhouse (68) 2025
Ville de Riedisheim	Diagnostic Trame Verte et Bleue dans le cadre de l'Appel à projets TVB pour soutenir des projets globaux et multi-partenariaux de préservation et de reconquête de la TVB locale.	L.Spetz, S.Compère, M.Thiébaud, C.Guillot, C.Lott	Riedisheim (68) 2022
Syndicat Mixte pour le SCoT Montagne Vignoble et Ried	Déclinaison de la Trame verte régionale à l'échelle du SCoT Montagne Vignoble et Ried	L.Spetz, M.Thiébaud, S.Compère, C.Guillot	Communauté de communes Vallée de Kaysersberg et Pays de Ribeauvillé (68) 2018
DREAL Alsace	Études préalables à la réalisation d'un Écopont sur l'A35 au niveau de la forêt d'Haguenau	L.Spetz, M.Thiébaud, H.Mouffette, E.Hans, E.Vadam	Haguenau (67) 2017
DREAL Alsace	Élaboration du Schéma Régional de Cohérence Écologique de la région Alsace	E.Hans, S.Marbach, C.Guillot, L.Spetz	Alsace 2014

MISSION DE GÉNIE ÉCOLOGIQUE

Maître d'ouvrage	Objet de l'étude	Intervenants/partenaires	Lieu / date
Collectivité européenne d'Alsace	Mission AMO pour le suivi environnemental en phase travaux et post travaux des mesures de remise en état du chantier 5A3F	L.Spetz, S.Compère, M.Thiébaud	Saint-Louis (68) En cours depuis 2024
Nouvelles Carrières d'Alsace	Suivi des mesures dans le cadre du renouvellement de l'exploitation de la carrière de granite et d'une installation de traitement	M.Thiébaud, S.Compère, L.Spetz	Metzeral (68) En cours depuis 2021
Collectivité européenne d'Alsace	Assistance à maîtrise d'ouvrage environnementale de chantier : RN59-Déviations de Châtenois	L.Spetz, S.Compère, M.Thiébaud, C.Lott	Châtenois (67) En cours depuis 2019
Autoroutes Paris Rhin Rhône	Assistance à maîtrise d'ouvrage environnementale dans le cadre des travaux de l'échangeur A36-RN1019 de Sevenans	M.Thiébaud, S.Compère, L.Spetz, C.Lott SILVA	Sévenans (90) 2021
Eurométropole de Strasbourg	Assistance à maîtrise d'ouvrage environnementale de chantier : RN353-Rocade Sud de Strasbourg 2ème phase	L.Spetz, M.Thiébaud, S.Compère	Fégersheim, Geispolsheim (67) 2015-2017
GSM Italcementi	Suivi faunistique des mesures compensatoires sur la gravière de La Wantzenau	M.Thiébaud	La Wantzenau (67) 2016 à 2018



ETUDES D'IMPACT ET NOTICES D'INCIDENCES ENVIRONNEMENTALES

ETUDE D'IMPACT - PROJETS URBAINS

Maître d'ouvrage	Objet de l'étude	Intervenants/partenaires	Lieu / date
Commune de Rosheim	Volet naturel de l'étude d'impact du projet d'aménagement de la zone «Badda»	L. Spetz, C. Lott	Rosheim (67) En cours depuis 2026
Communauté de Communes des Vosges du Sud	Volet naturel de l'étude d'impact du dossier de création de la ZAC de la Brasserie	L. Spetz, S. Compère, C. Lott	Lachapelle-sous-Rougemont (90) En cours depuis 2025
Brownfields Gestion	Volet naturel de l'étude d'impact du projet de reconversion urbaine de l'ancienne sablière de Huningue	M.Thiébaud, S.Compère, L.Spetz, INGEROP	Huningue (68) 2023
BEREST	Volet naturel de l'étude d'impact du projet d'extension urbaine «Bettelstock» à Hunspach - Volet zones humides du Dossier Loi sur l'Eau	M.Thiébaud, S.Compère, L.Spetz, LE PHIL	Hunspach (67) 2021
CITIVIA	Volet naturel de l'étude d'impact du projet d'aménagement d'un écoquartier à Lutterbach	M.Thiébaud, S.Compère, L.Spetz, SILVA	Lutterbach (68) 2021

ETUDE D'IMPACT - INFRASTRUCTURES DE TRANSPORT

Maître d'ouvrage	Objet de l'étude	Intervenants/partenaires	Lieu / date
Communauté de Communes de Rahin et Chérimont	Volet naturel de l'étude d'impact du projet de voie verte	L. Spetz, M. Thiébaud, S. Compère, C. Lott, E. Blas-Guillemet	Ronchamp et Frahier-et-Chatebier (70) En cours depuis 2026
Département du Haut-Rhin	Volet naturel de l'étude d'impact du projet de sécurisation des échangeurs n° 6 (RD2) et 7b (RD430) à Pulversheim et Wittenheim	M.Thiébaud, L.Spetz, C.Lott, ARTELIA	Pulversheim et Wittenheim (68) en cours depuis 2022
DREAL Bourgogne Franche-Comté	Volet naturel de l'étude d'impact - études préalables à la DUP et dossiers réglementaires - du projet de création de la déviation Est de Vesoul	M.Thiébaud, L.Spetz, S.Compère, SETEC	Vesoul (70) 2019

ETUDE D'IMPACT - ENERGIES RENOUVELABLES

Maître d'ouvrage	Objet de l'étude	Intervenants/partenaires	Lieu / date
UNITE	Volet naturel de l'étude d'impact du projet de centrale photovoltaïque flottante	M.Thiébaud, C.Lott, SILVA, TINCA	Moffans et Vacheresse (70) En cours depuis 2024
CS Solaire	Volet naturel de l'étude d'impact du projet de centrale solaire photovoltaïque à Dommartin-lès-Remiremont	M.Thiébaud, S.Compère, L.Spetz, C.Lott, SILVA	Dommartin-lès-Remiremont (88) 2022
LUXEL	Volet naturel de l'étude d'impact du projet de centrale solaire photovoltaïque à Romain	M.Thiébaud, S.Compère, L.Spetz, C.Lott, SILVA	Romain (25) 2021
VOLTALIA	Volet naturel de l'étude d'impact du projet de parc photovoltaïque à Wintzenheim	M.Thiébaud, S.Compère, L.Spetz, SILVA	Wintzenheim (68) 2020



ETUDE D'IMPACT - AUTRES PROJETS

Maître d'ouvrage	Objet de l'étude	Intervenants/partenaires	Lieu / date
Winterhalter SAS	Volet naturel de l'étude d'impact du projet de création d'une Station de Transfert d'Energie par Pompage (STEP)	L.Spetz, M.Thiébaud, S.Compère, C.Lott, E. Blas-Guillemet	Sainte-Marie-aux-Mines (68) En cours depuis 2025
Département du Bas-Rhin	Volets naturel et paysager de l'étude d'impact relative à l'opération d'aménagement foncier agricole et forestier (AFAF)	M.Thiébaud, S.Compère, C.Guillot, ARTELIA	Geispolsheim, Fegersheim, Lipsheim (67) En cours depuis 2019
Syndicat Mixte pour l'aménagement du site du Lac Blanc	Volets naturel et paysager de l'étude d'impact relative au programme 4 saisons de la station de ski du Lac Blanc	M.Thiébaud, L.Spetz, C.Lott, C.Guillot, ARTELIA	Le Bonhomme (68) 2023
Département du Haut-Rhin	Volet naturel de l'étude d'impact du projet de mise en place de dispositifs de protection contre les éboulements dans le Col d'Oderen	M.Thiébaud, L.Spetz, S.Compère, C.Lott, C.Guillot, ARIAS Montagne	Felling (68) 2022

DOSSIER D'AUTORISATION ENVIRONNEMENTALE AU TITRE DES ESPÈCES PROTÉGÉES (CNPJ)

Maître d'ouvrage	Objet de l'étude	Intervenants/partenaires	Lieu / date
Département du Haut-Rhin	Élaboration de dossier CNPN dans le cadre des aménagements de la RD105 - Desserte du Technoport à Saint-Louis	L.Spetz, M.Thiébaud, S.Compère, SILVA, ARTELIA	Saint-Louis (68) En cours depuis 2017
Habitats de Haute-Alsace	Élaboration de dossier CNPN et suivi sur 10 ans relatif à la dépose et repose de nids d'hirondelles à Guebwiller	M.Thiébaud, L.Spetz, E.Vadam, R.Schirmer	Guebwiller (68) En cours depuis 2012
Communauté de communes de Sélestat	Élaboration de dossier CNPN dans le cadre de la réalisation d'une piste cyclable à Dieffenthal (67)	C.Lott, L.Spetz, M.Thiébaud	Dieffenthal (67) 2024
Ville de Delle	Élaboration de dossier CNPN dans le cadre de l'opération de la ZAC « Les Hauts de l'Allaine » à Delle	L.Spetz, H.Mouffette, E.Vadam, PROSAVAGA	Delle (90) 2016
Réseau Ferré de France	Élaboration de dossier CNPN relatif à la destruction d'espèces et d'habitats d'espèces protégées dans le cadre du projet de LGV Rhin-Rhône, 2nde phase	L.Spetz, E.Hans, SETEC	Entre Petit-Croix (90) et Lutterbach (68) 2015

EVALUATION DES INCIDENCES NATURA 2000

Maître d'ouvrage	Objet de l'étude	Intervenants/partenaires	Lieu / date
SARL Les Cabanes des Grands Reflets	Evaluation des incidences Natura 2000 de l'implantation de cabanes perchées et flottantes sur l'étang Verchat	L.Spetz, C. Guillot	Joncherey (90) 2024
Syndicat Mixte Interdépartemental du Ballon d'Alsace	Évaluation des incidences Natura 2000 du profilage de la piste remontée de téléski du Petit Langenberg en site classé du Ballon d'Alsace	L.Spetz, C.Lott	Sewen (68) 2020
Lollier Ingénierie	Évaluation des incidences Natura 2000 du projet de création d'un centre tertiaire culturel sur l'île du Rhin	L.Spetz	Vogelgrun (68) 2017
Syndicat Mixte du Barrage de Michelbach	Évaluation des incidences Natura 2000 du projet de curage du plan d'eau amont de la retenue de Michelbach	L.Spetz, E.Hans, M.Thiébaud	Michelbach (68) 2015

De nombreuses études d'impact ou d'évaluations environnementales réalisées par ECOSCOPE comprennent également un volet d'évaluation des incidences Natura 2000.

NOTICE D'INCIDENCES ENVIRONNEMENTALES AU TITRE DE LA LOI SUR L'EAU

Maître d'ouvrage	Objet de l'étude	Intervenants/partenaires	Lieu / date
DREAL Grand Est	Suivi du dossier loi sur l'eau concernant les travaux d'aménagement du canal Saint-Hippolyte et du Muhlkanal à Sélestat	L.Spetz	Sélestat (67) 2018



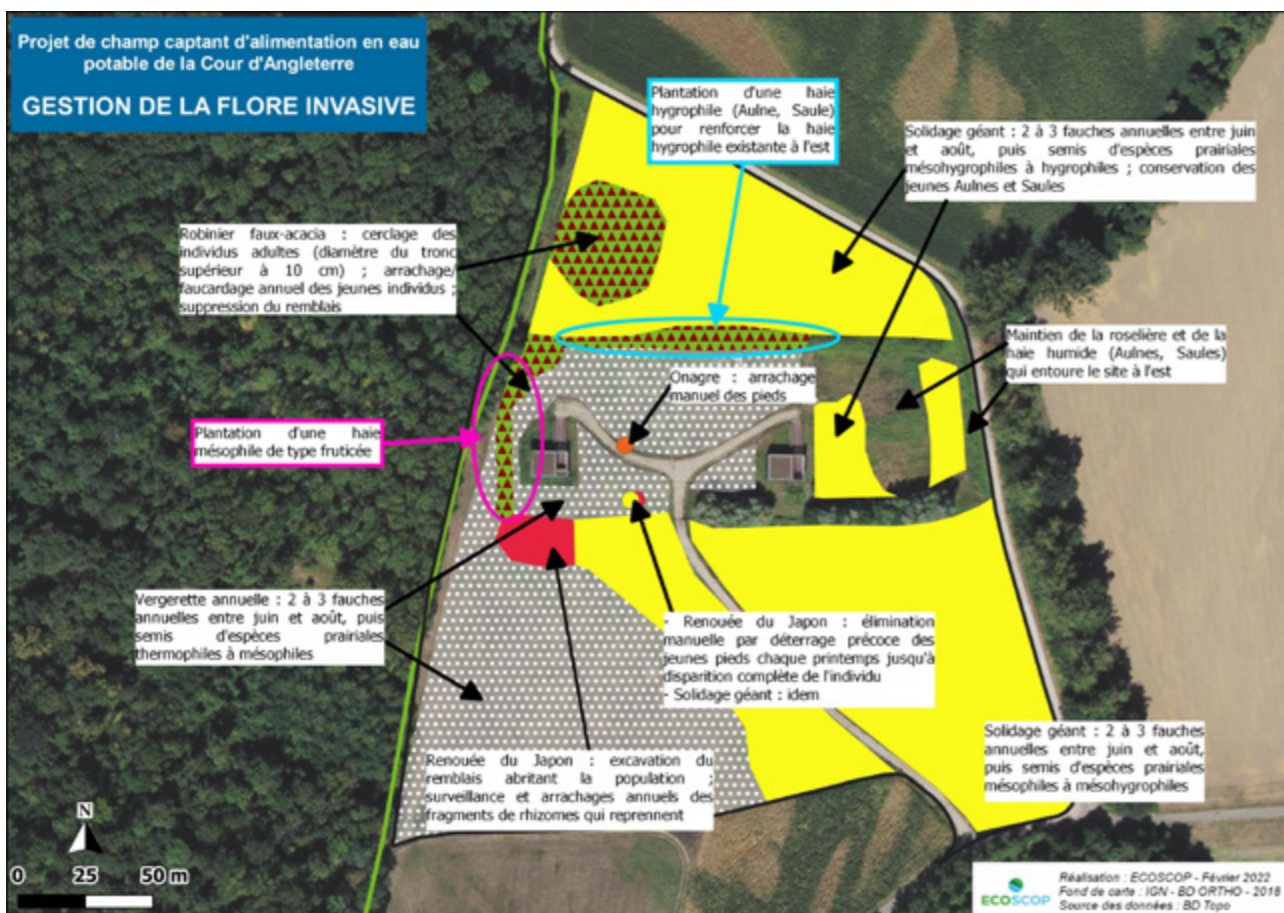
EVALUATION ENVIRONNEMENTALE DE PLANS & PROGRAMMES

PLAN LOCAL D'URBANISME INTERCOMMUNAL (PLUI)

Maître d'ouvrage	Objet de l'étude	Intervenants/partenaires	Lieu / date
Communauté de Communes des 1000 Etangs	Élaboration du PLUI : état initial de l'environnement et évaluation environnementale	C. Guillot, L. Spetz, M. Thiébaut, S. Compère, C. Lott, E. Blas-Guillemet URBICAND	Melisey (70) En cours depuis 2025
Communauté de communes Sundgau	Élaboration de 3 PLUI infracommunautaires: état initial de l'environnement et évaluation environnementale	C.Guillot, L.Spetz, M.Thiébaut, S.Compère, C.Lott TERRITOIRE+, URBICAND	Secteurs Altkirch-Vallée de Hundsbach / Centre Sundgau / Jura Alsacien (68) En cours depuis 2023
Communauté de communes des Vosges du Sud	Élaboration du PLUI : état initial de l'environnement et évaluation environnementale	L.Spetz, M.Thiébaut, S.Compère, C.Lott, C.Guillot - AUTB	Vosges du Sud (90) 2024
Communauté de communes Sundgau	Élaboration du PLUI: état initial de l'environnement, étude TVB et évaluation environnementale	C.Guillot, L.Spetz, S.Compère, C.Lott, CITTANOVA, TERRITOIRE+	Secteur d'Ilfurth (68) 2022
Communauté de communes de la Vallée de Saint-Amarin	Élaboration du PLUI : état initial de l'environnement et évaluation environnementale	C.Billard, C.Guillot, L.Spetz, S.Marbach, R.Schirmer	Vallée de Saint-Amarin (68) 2019

PLAN LOCAL D'URBANISME COMMUNAL (PLU)

Maître d'ouvrage	Objet de l'étude	Intervenants/partenaires	Lieu / date
Communauté de Communes de la Région de Guebwiller	Modification n°3 du PLU : évaluation environnementale	C.Guillot, S. Compère, C.Lott, M.Thiebaut ADAUHR	Soultzmatt-Wintzfelden (68) En cours depuis 2026
Commune de Munster	Modification du PLU : évaluation environnementale	C.Guillot, S. Compère, E. Blas-Guillemet ADAUHR	Munster (68) En cours depuis 2025
Commune de Wolxheim	Modification du PLU : évaluation environnementale	C. Guillot, L. Spetz, S. Compère ATIP	Wolxheim
Commune de Saint-Nabor	Révision du PLU : état initial de l'environnement et évaluation environnementale	C.Guillot, M.Thiebaut, C. Lott ADAUHR	Saint-Nabor (67) En cours depuis 2024
Commune de Leymen	Révision du PLU : état initial de l'environnement et évaluation environnementale	C.Guillot, M.Thiebaut, C. Lott ADAUHR	Leymen (68) En cours depuis 2024
Mulhouse Alsace Agglomération	Révision du PLU : évaluation environnementale	C.Guillot, S.Compère, C. Lott AURM	Pulversheim (68) 2026
Commune de Cernay	Modification du PLU : évaluation environnementale	S. Compère, C. Guillot ADAUHR	Cernay (68) 2026
Communauté de Communes de la Région de Guebwiller	Modification n°2 du PLU de Soultzmatt-Wintzfelden : évaluation environnementale	C.Guillot, M.Thiebaut, S.Compère ADAUHR	Soultzmatt-Wintzfelden (68) 2025
Commune de Vieux-Thann	Modification du PLU : évaluation environnementale	S. Compère, C. Guillot ADAUHR	Vieux-Thann (68) 2024
Commune de Rangen	Élaboration du PLU : état initial de l'environnement et évaluation environnementale	C.Guillot, C. Lott LE PHIL	Rangen (67) 2023
Commune de Bourbach-le-Bas	Révision du PLU : évaluation environnementale	C.Guillot, S.Compère, C.Lott, ADAUHR	Bourbach-le-Bas (68) 2023
Commune de Huningue	Révision et modification n°2 du PLU : évaluation environnementale	C.Guillot ADAUHR	Huningue (68) 2023 (modification) 2020 (révision)



PLAN LOCAL D'URBANISME COMMUNAL (PLU)

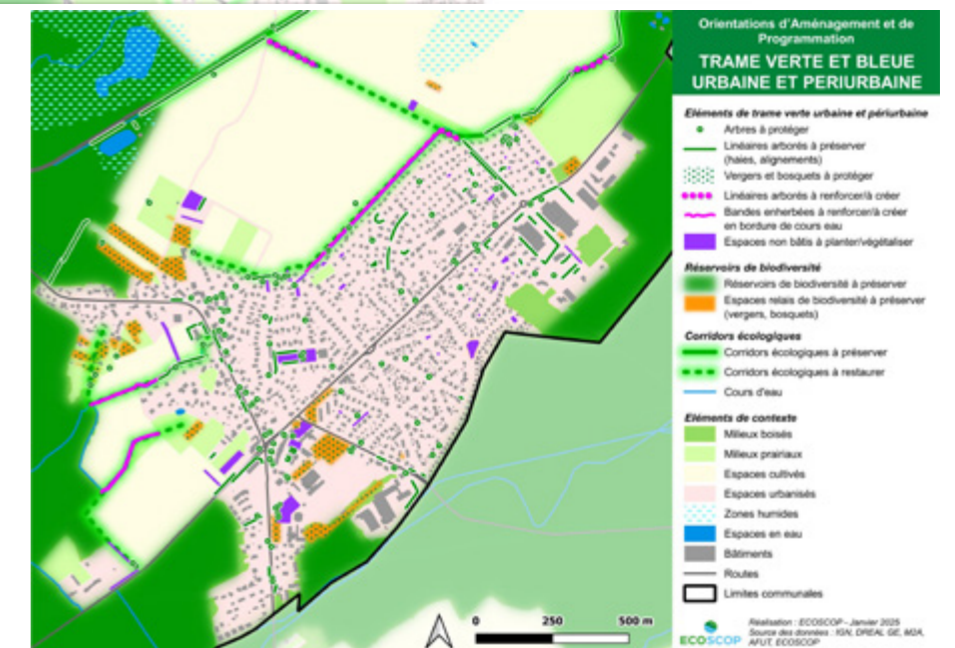
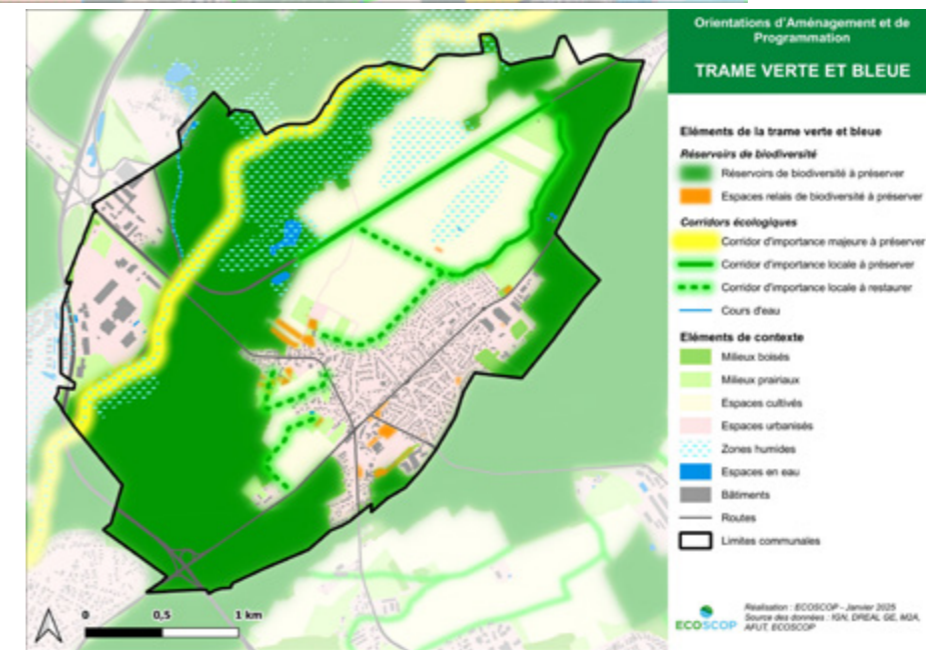
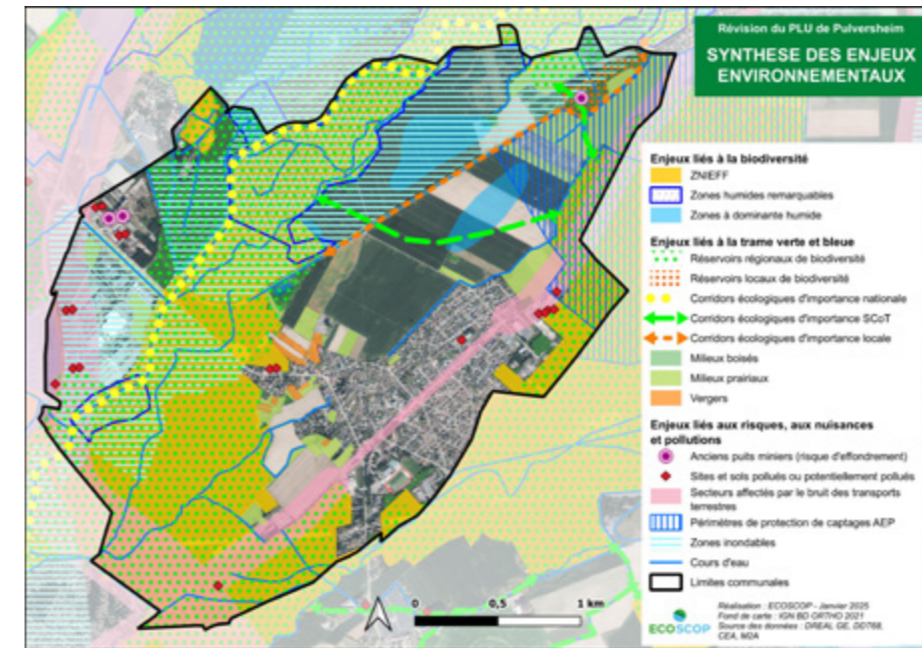
Maître d'ouvrage	Objet de l'étude	Intervenants/partenaires	Lieu / date
Commune nouvelle de Sommerau	Élaboration du PLU : état initial de l'environnement et évaluation environnementale	C.Guillot, S.Compère LE PHILL	Sommerau (67) 2022
Commune de Munster	Élaboration du PLU : état initial de l'environnement et évaluation environnementale	M.Thiebaut, S.Compère ADAUHR	Munster (68) 2021
Commune de Weyersheim	Élaboration du PLU : état initial de l'environnement et évaluation environnementale	L.Spetz, S.Compère, C.Guillot LE PHIL	Weyersheim (67) 2021
Commune de Grand'Combe Châteleu	Élaboration du PLU : réalisation de l'état initial de l'environnement et évaluation	C.Guillot, S.Compère LE PHILL	Grand'Combe Châteleu (25) 2021
Commune de Turckheim	Modification n°2 du PLU : évaluation environnementale	C.Guillot ADAUHR	Turckheim (68) 2021
Mulhouse Alsace Agglomération	Modification du PLU : évaluation environnementale	C.Guillot ADAUHR	Feldkirch (68) 2021
Commune d'Aspach-le-Bas	Révision du PLU : évaluation environnementale	C.Guillot, L.Spetz ADAUHR	Aspach-le-Bas (68) 2021
Commune de Hégeney	Élaboration du PLU : état initial de l'environnement et évaluation environnementale	C.Guillot, L.Spetz, S.Compère LE PHIL	Hégeney (67) 2020
Commune de Belfort	Révision du PLU : élaboration du volet milieux naturels de l'EIE et évaluation environnementale	L.Spetz, M.Thiébaud, E.Hans, S.Petit	Belfort (90) 2020
Ville de Mulhouse	Révision du PLU : mise à jour de l'EIE et évaluation environnementale	C.Guillot, S.Compère, M.Pont S.Klipfel	Mulhouse (68) 2019
Commune de Langensoultzbach	Élaboration du PLU : état initial de l'environnement et évaluation environnementale	C.Guillot, S.Compère LE PHIL	Langensoultzbach (67) 2019
Commune de Wangenbourg-Engelthal	Élaboration du PLU : état initial de l'environnement et évaluation environnementale	C.Guillot, S.Compère LE PHIL	Wangenbourg-Engelthal (67) 2019
Commune de Oberhaslach	Élaboration du PLU : état initial de l'environnement et évaluation environnementale	C.Guillot, S.Compère LE PHIL	Oberhaslach (67) 2019
Commune de Russ	Élaboration du PLU : état initial de l'environnement et évaluation environnementale	C.Guillot, S.Compère LE PHIL	Russ (67) 2019

CARTE COMMUNALE

Maître d'ouvrage	Objet de l'étude	Intervenants/partenaires	Lieu / date
Commune de Soultzeren	Élaboration de la carte communale : évaluation environnementale	C.Guillot, S.Compère	Soultzeren (68) 2023
Commune de Hecken	Révision de la carte communale	C. Guillot, H. Mouffette	Hecken (68) 2016
Commune de Franken	Révision de la carte communale	C. Guillot, H. Mouffette	Franken (68) 2014

AUTRE PLAN

Maître d'ouvrage	Objet de l'étude	Intervenants/partenaires	Lieu / date
DDT du Haut-Rhin	Évaluation environnementale du Plan de Prévention des Risques Naturels de chutes de blocs	C. Guillot, M.Thiébaud, S.Compère, C.Lott, E. Blas-Guillemet SILVA	Metzeral, Mittlach (68) En cours depuis 2025
DDT de la Moselle	Évaluation environnementale du Plan de Prévention des Risques Naturels et de la mise en place de dispositifs de protection contre le risque de chutes de blocs	M.Thiébaud, S.Compère, C.Lott, C.Guillot F.FEVE	Lutzelbourg (57) En stand by depuis 2022





PROJETS DE DÉVELOPPEMENT ET D'AMÉNAGEMENT DE TERRITOIRES

PLAN DE GESTION DE L'ESPACE RURAL ET PÉRIURBAIN (GERPLAN)

Maître d'ouvrage	Objet de l'étude	Intervenants/partenaires	Lieu / date
Communauté de communes Centre Haut-Rhin		C.Guillot, S.Marbach, H.Moufflette	Centre Haut-Rhin (68) 2017
Communauté de communes d'Altkirch	État des lieux des milieux naturels Étude historique des paysages, identification des richesses et sensibilités paysagères	C.Guillot, S.Marbach, H.Moufflette	Région d'Altkirch (68) 2015
Communauté de communes de la Vallée de Munster	Perspective d'évolution des paysages, du patrimoine rural, des espaces et ressources naturels en fonction des choix de gestion	S.Marbach, C.Guillot, E.Hans, H.Moufflette	Vallée de Munster (68) 2013
Communauté de communes du Jura Alsacien	Animation, sensibilisation et concertation avec le public et les acteurs locaux	S.Marbach, C.Guillot, H.Moufflette	Jura Alsacien (68) 2012
Communauté de communes de la Vallée Noble	Rédaction du programme d'actions	S.Marbach, C.Guillot	Vallée Noble (68) 2011
Communauté de communes de la Région de Guebwiller		S.Marbach, C.Guillot, E.Hans, L.Spetz	Région de Guebwiller (68) 2010

PLAN DE PAYSAGE / ÉTUDE PAYSAGÈRE / VALORISATION DE PATRIMOINES

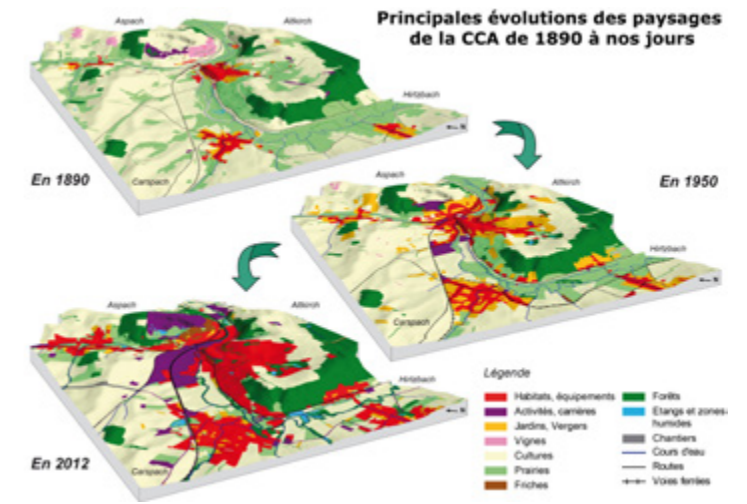
Maître d'ouvrage	Objet de l'étude	Intervenants/partenaires	Lieu / date
Commune d'Auxelles-Haut	Étude préalable à des travaux d'ouverture paysagère et de reconversion agricole Elaboration du programme d'actions	C.Guillot, S.Compère, C.Riedweg (stagiaire)	Auxelles-Haut (90) 2020
PNR des Ballons des Vosges	Évaluation environnementale et paysagère des étangs au regard des dispositions de la loi Montagne	C.Guillot, S.Compère,	Mille Etangs (70) 2017
Association «Aux Sources du Parc»	Étude d'opportunité et de faisabilité de la création d'un Parc Naturel Régional	C.Guillot, S.Marbach, H.Moufflette, E.Hans, L.Spetz	199 communes Vosges, Haute-Saône et Haute-Marne 2016
Communauté de communes du Pays de Thann	Étude de valorisation des itinéraires de promenades	L.Spetz, S.Marbach	Pays de Thann (68) 2010
Communauté de communes de Rahin et Chérimont	Élaboration du Plan de paysage	S.Marbach, C.Guillot, E.Hans	Rahin et Chérimont (70) 2010
Communauté de communes des Mille Etangs	Élaboration du Plan de paysage	S.Marbach, C.Guillot	Mille Etangs (70) 2007
Communauté de communes de la Haute Vallée de l'Ognon	Élaboration du Plan de paysage	S.Marbach, C.Guillot	Haute Vallée de l'Ognon (70) 2006
Syndicat Mixte Thur Doller	Étude de valorisation et de signalisation des entrées et traversées du territoire	C.Guillot, S.Marbach	Pays Thur Doller (68) 2009
Direction Régionale de l'Environnement de Lorraine	Repérage et analyse patrimoniale des sites à protéger au titre de la Loi 1930 dans les Vosges du Nord	S.Marbach, C.Guillot	Vosges mosellanes (57) 2012
Direction Régionale de l'Environnement de Lorraine	Étude pour la proposition de protection de sites (2 groupes) au titre de la Loi 1930 en Moselle	S.Marbach, C.Guillot	Moselle (57) 2010

Racontez-moi le GERPLAN...

une balade commentée pour découvrir le GERPLAN de la CCA



- 1 Les cours d'eau**, une gestion entre amélioration de la qualité de l'eau et reconquête de la biodiversité.
- 2 L'agriculteur**, acteur du paysage et garant d'une économie locale.
- 3 La lisière forestière**, un corridor écologique pour la circulation des espèces.
- 4 Les haies champêtres**, quels rôles et services rendus ?
- 5 La lecture du paysage**, comprendre ses caractéristiques et ses évolutions.
- 6 Le verger**, élément du paysage et support de biodiversité.



QUEL AVENIR POUR LES PAYSAGES D'AUXELLES-HAUT ?

Le projet de reconquête agricole et paysagère des espaces péri-villageois



Avec un taux de boisement de 94%, Auxelles-Haut est plus que jar péri-villageois autrefois voués à l'agriculture et au pastoralisme, cadre de vie et des milieux naturels ainsi que l'activité agricole. Il présente de nombreux atouts liés à sa situation en balcon, à de nombreux attraits touristiques et points de vue, ainsi qu'à une dynamique paysagère.

Avec le soutien du Parc des Ballons des Vosges et du Département préalable à des travaux d'ouverture paysagère et de reconquête, ECOSCOOP et finalisée au printemps 2020. Celle-ci a permis la rédaction d'un plan de paysage permettant d'identifier les enjeux agricoles, forestiers, et part de déterminer et hiérarchiser des zones prioritaires d'intervention engagées en vue de reconquérir des espaces agricoles et de rouvrir.

La commune est accompagnée dans sa démarche paysagère par la mobilisation des principaux partenaires techniques aujourd'hui sa volonté de poursuivre la dynamique et surtout d'ambitions locales.

Le projet communal a fait l'objet d'un partage avec les habitants et propriétaires à l'occasion d'une réunion publique fin juin 2019, elle a permis de confirmer la volonté collective d'agir dans l'intérêt général, malgré un contexte foncier privé et morcelé, pour retrouver un équilibre raisonnable entre les espaces boisés et les espaces ouverts et s'inscrire dans une logique de mise en valeur des richesses écologiques et paysagères du territoire communal.

L'outil Association Foncière Pastorale (AFP) est apparu comme pertinent pour permettre un aménagement et une gestion durable et collective de l'espace et des paysages dans les années à venir.


Enfin il faut rappeler que le projet agricole et paysager communal et le programme d'actions décliné dans l'étude préalable s'inscrivent pleinement dans le cadre des orientations et de la programmation de l'Opération Grand Site de France (OGS) du Massif du Ballon d'Alsace.

Le paysage identitaire d'Auxelles-Haut est le fruit d'une longue histoire liée à l'activité minière de la commune. Jusqu'à nos jours, les vergers s'étendaient tout autour du village, ils étaient valorisés par les mineurs pour la consommation domestique (fourrage, fruits) mais du fait de la déprise des activités, les espaces péri-villageois se sont progressivement fermés. La forêt et la friche ont gagné du terrain et il ne reste que peu d'espaces encore ouverts. De nos jours, c'est le travail de quelques rares exploitants agricoles qui permet de maintenir une certaine ouverture paysagère autour du village et d'offrir des espaces de respiration et des points de vue, depuis et sur le bon communal.

Toutefois, ce fragile équilibre entre espaces ouverts / espaces boisés tend à s'affaiblir. D'où l'importance de soutenir les activités agricoles en place et les futurs projets qui contribueront à reconquérir un paysage plus ouvert, gage de cadre de vie agréable, d'attractivité touristique et de diversité biologique avec une faune et une flore typiques des milieux ouverts.



Évolution des boisements autour du cœur du village entre les années 1900 et 2016



Plus de 25 ans
d'engagement
pour la préservation
de l'environnement



ECOSCOP